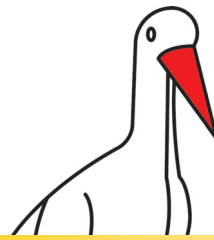


Wer weiter denkt, kauft NÄHER ein!



*Wir
machen
mit!*

Region
Oberschwäbische Donau

*So funktioniert
der Donau-Taler*

DONAU-TALER
DAS GELD DAS DIEN T
www.donau-taler.de

GUTSCHEINSYSTEM FÜR DIE REGION RIEDLINGEN / OBERSCHWÄBISCHE DONAU.

- 1. DONAU-TALER-WERTGUTSCHEINE:** Sie sind die Grundlage eines regionalen Gutscheinsystems. Ziel des Gutscheinsystems ist die Belebung regionaler Wirtschaftskreisläufe und die Förderung gemeinnütziger Einrichtungen und Projekte in der Region.
- 2. RECHTSTRÄGER** ist der Donau-Taler e.V. Die Vereinssatzung und weitere Infos finden sie unter www.donau-taler.de.
- 3. TEILNAHME:** Grundsätzlich kann jede rechtsfähige Person (Verbraucher, Unternehmer, Kommune oder gemeinnützige Einrichtung) teilnehmen.
- 4. WERT** des Donau-Taler ist 1:1 zum Euro. Die Wertgutscheine sind in Werten von 1, 2, 5, 10, 20, 50 Donau-Taler erhältlich.
- 5. DECKUNG:** Ein Donau-Taler ist durch einen Euro gedeckt. Die eingetauschten Euro werden auf einem Treuhand-Konto hinterlegt.
- 6. SICHERHEIT:** Um Fälschungen vorzubeugen, werden Donau-Taler-Wertgutscheine mit verschiedenen Sicherheitsmerkmalen versehen.
- 7. UMTAUSCH:** Jeder Teilnehmer kann kostenlos Euro im Verhältnis 1:1 in Donau-Taler bei der Volks- und Raiffeisen-Bank am Marktplatz Riedlingen umtauschen. Wegen der Bankenordnung wird jeder, der Donau-Taler eintauscht, beitragsfreies Mitglied des Donau-Taler e.V.
- 8. FÖRDERMITTEL:** Beim Umtausch von Euro in Donau-Taler kann jeder Teilnehmer eine gemeinnützige Einrichtung seiner Wahl (z.B. Sportverein, Kindergarten, Stiftung usw.) angeben, die mit dem Regionalbeitrag gefördert werden soll.
- 9. BRANCHEN-VERZEICHNIS:** Unternehmer, die Waren und Dienstleistungen für Donau-Taler anbieten, sind in der „Donau-Taler-Liste“ und auf der Webseite im „Anbieter-Verzeichnis“ aufgelistet. Die Liste liegt bei den Ausgabe- und Annahme-Stellen aus und wird ständig aktualisiert.
- 10. BEZAHLEN:** Verbraucher bezahlen bei Unternehmen mit Donau-Taler wie mit normalem Bargeld. Wechselgeld ab 1 Euro wird in Donau-Taler ausgezahlt. Nur die Cent-Beträge werden in Euro-Cent zurückgegeben. Unternehmer geben die Donau-Taler-Einnahmen möglichst an ihre Lieferanten und Angestellten weiter oder tauschen sie bei der Ausgabestelle in Euro zurück.
- 11. REGIONALBEITRAG:** Beim Zurücktauschen in Euro wird ein Regionalbeitrag von 4% des Nennwertes erhoben. Für 100 Donau-Taler werden also 96 Euro ausbezahlt. Von den 4 Donau-Talern gehen 2 Donau-Taler als Fördergeld an gemeinnützige Einrichtungen, Vereine und Projekte. Die restlichen 2 Donau-Taler werden für den Betrieb und die Verwaltung des Wertgutschein-Systems verwendet. Der Rücktausch in Euro ist durch einen Ausweis legitimierten Händlern und Vereinen vorbehalten.
- 12. UMLAUFIMPULS:** Damit die Donau-Taler nicht in Geldbeuteln und Kassen oder gar im Sparstrumpf versauern, sondern fleißig umlaufen, wird nach einem halben Jahr ein Umlaufimpuls von 2% fällig. Ein Wertgutschein mit einem Wert von 1 Donau-Taler wird dann mit einer 2-Cent Geldflussmarke (Klebeemarke) aufgefrischt, entsprechend 2 Donau-Taler mit einer 4-Cent-Klebeemarke usw.
- 13. ERFOLG:** Es entsteht eine Situation, von der alle Beteiligten einen Nutzen haben: Verbraucher bewirken, dass ihr eigener Verein oder eine andere gemeinnützige Einrichtung gefördert wird. Diese erhält eine finanzielle Begünstigung. Unternehmen sichern sich stabile Einkünfte und können durch neue Kunden sogar Mehr-Umsätze erwirtschaften. Die Kommune erzielt Einnahmen durch kommunale Steuern. Es können weitere Arbeits- und Ausbildungsplätze geschaffen werden. Auf diese Weise kann jeder aktiv zur wirtschaftlichen und sozialen Stabilität unserer Region beitragen. Regional handeln, global denken, wird Erfolg und Zukunft schenken!